

コカリニ
KoCaLiNi
ミニトートバッグ



★下記パーツセットで作成可能です。(色を変更しても作成できます。)

基本パーツ No.1 ピンク	基本パーツ No.1 ホワイト	基本パーツ No.2 ピンク	基本パーツ No.2 スカイブルー	ジョイントパーツ No.3 ホワイト	ジョイントパーツ No.4 ホワイト	ジョイントパーツ No.5 ホワイト	ジョイントパーツ No.6 ホワイト	プレートパーツ プレートA ホワイト
×2	×1	×1	×1	×1	×1	×1	×1	×1

YOSHIRITSU
Yoshiritsu Co., Ltd.

〒638-0803 奈良県吉野郡大淀町越部 1563
1563 Koshibe Oyodo Yoshino Nara 638-0803 JAPAN

お問い合わせ TEL 042-382-3955 (受付時間 平日 9:00 ~ 17:00)
東京事務所 E-mail support@yoshiritsu.com URL www.yoshiritsu.com

注意 警告
 保護者の方へ 必ずお読み下さい。
 ・小部品があります。誤飲・窒息の危険がありますので、3歳未満のお子様には絶対に与えないでください。

<対象年齢> 8歳以上 For Ages 8 and Up.
<使用樹脂> パーツ本体：PET, PC



※ パーツの種類

基本パーツ (2種類)

カラー
 ① ピンク ② スカイブルー
 ③ ライム ④ ホワイト
 ⑤ ブラック ⑥ クリア

ジョイントパーツ (4種類)

カラー
 ① ホワイト ② ブラック ③ クリア

プレートパーツ (3種類)

カラー
 ① ホワイト ② ブラック ③ クリア

No.1 No.2

基本となるパーツです。このパーツにジョイントパーツやプレートパーツをつなげて形をつくっていきます。ツメの見える面が表面です。

【表】 【裏】

※表裏に注意!

No.3 No.4

幅が違います。つなげたい長さによって使い分けて下さい。

No.5

No.6

折り目がついているので鋭角につなげることができます。No.6はNo.5を4つつなげたもので、強度が必要な所などにご使用下さい。

※表裏に注意!

プレート A プレート B

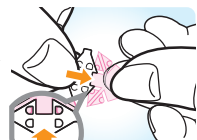
プレート C

広い面積をカバーしたい時、モデルに小窓のようなアクセントをつけたい時などにご使用下さい。

※ つなぎ方とはずし方

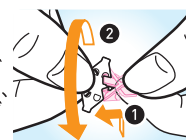
つなぎ方

ツメ2本と押さえの間にジョイントパーツを入れ、「パチン」と音がするまで差し込んで下さい。



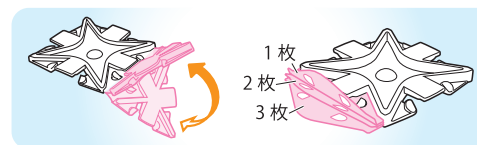
はずし方

① ジョイントパーツを引き上げながら片方のツメからはずし、
② もう一方をひねりながらはずします。



※ ポイント

ジョイントパーツやプレートパーツは自由に角度を変えることができます。また、重ねて3枚まで差し込むことができますので、強度を増したり、二方、三方につなげることができます。



※ 組み立て方と図内の表示

- ・まずはイラストどおりに基本パーツとジョイントパーツやプレートパーツをつなぎ合わせて下さい。
- ・『★』ほしマークはNo.4を表しています。No.3と間違えないように注意しましょう。
- ・『---』は谷折り、『- - -』は山折りを表しています。No.5とNo.6のみに表示されます。
- ・図内の『] 』はつながった状態のジョイントパーツやプレートパーツを表示しています。
- ・すべてつなぐことができたなら、次は矢印の箇所をつないでいきます。矢印は色分けされているので①→②→③の順に進めるとつなぎやすくなっています。
- ・矢印の箇所をすべてつなぎ合わせたら『①』の箇所に『①』といった具合で対になる番号の箇所を順につないでいけば完成です。

つなぎ位置の表示

矢印 番号

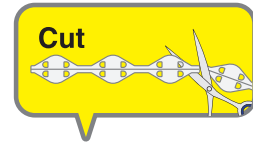
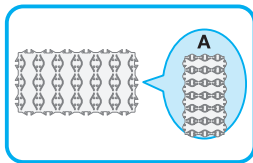
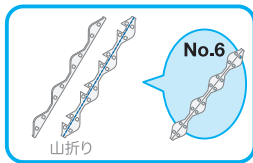
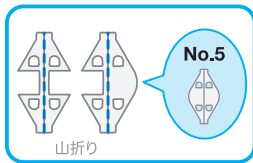
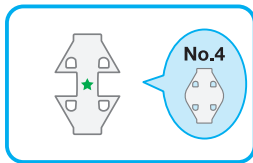
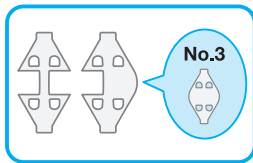
① ① ~ 50 50
② ② ~ 50 50
③ ③ ~ 50 50

パーツ固有の表示

No.4 ★ ほしマーク
No.5・No.6] 谷折り線 山折り線

使用ピース数

パーツ	基本パーツ		ジョイントパーツ				プレートパーツ		
	No.1	No.2	No.3	No.4	No.5	No.6	A	B	C
ピンク	52	8							
スカイブルー		6							
ホワイト	16		80	4	10	14	2		



取っ手周辺は No.6 を半分に折ってから重ねてつなげば強度アップに!
(8本はジョイント1つ分カットします。)

